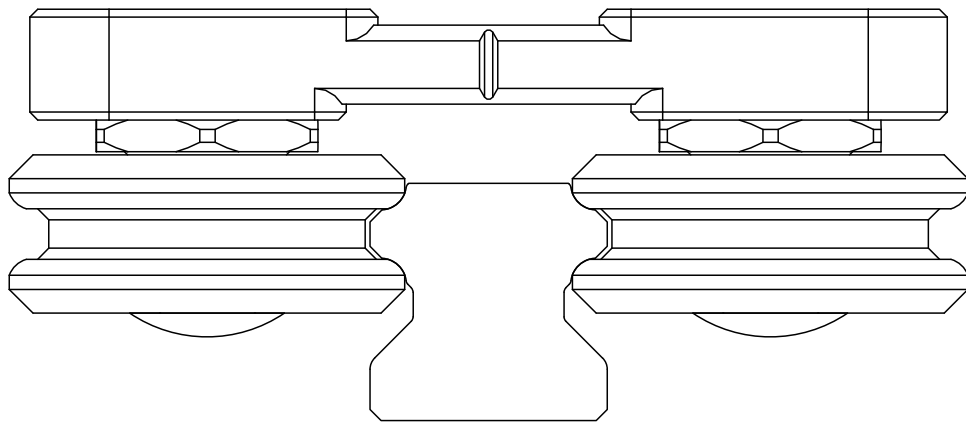
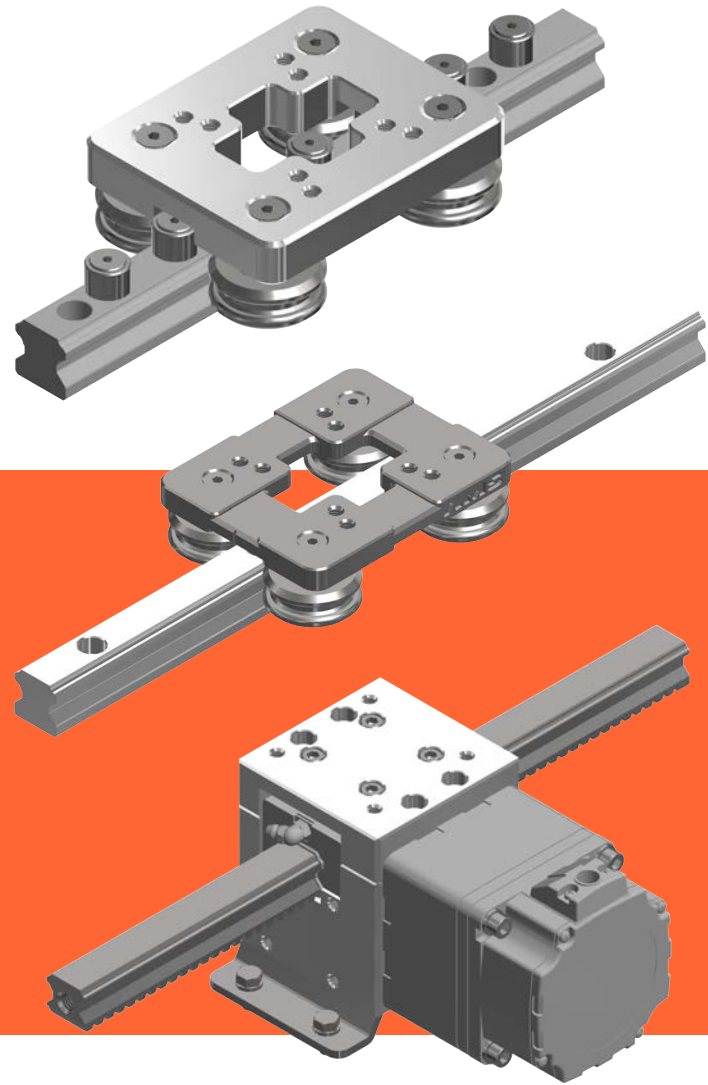


快静直线导轨 Linear Guideway

涉案产品均为亚母斯公司的发明专利申请产品



点击这里，您可以查看我们公司网站上的许多产品。
WWW.AMS88.COM

无需加油高速行驶和低噪音AHG

- 亚母斯(AMS)快静直线导轨(防锈) AHG-(S)

亚母斯(AMS)生产的 SQG (Very Speed,Very Quiet Guide) 系列在中国申请了发明专利,即使在高速运转时也几乎不会产生噪音。

该产品无需上油,并通过表面特殊处理(SMSC)进行半永久防锈处理。



- 亚母斯(AMS)快静直线导轨 AHG-2X系列

这是一种非常精密的钢制直线导轨,具有速度高、噪音低的特点。

该产品具有 XY 坐标,可节省空间。可以低成本构建系统。



- AHG-系列 快静直线导轨 (专利申请中)

AHG 产品因其高速运行特性,可用于喷墨和激光雕刻机等多种应用。

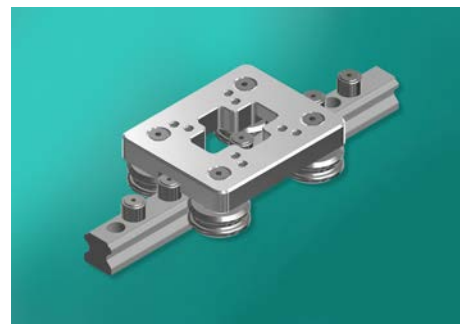
AHG 产品可进行 "N "和 "S "等表面处理,以防止生锈。



- AHG-C-系列 快静直线导轨 (专利申请中)

AHG-C 系列产品正在申请专利,通过在现有直轨上安装标准和非标准旋转轴承,实现了高精度齿条齿轮功能的组合。

即使在高速行驶时,齿条齿轮也无需润滑,而且行驶起来非常安静。

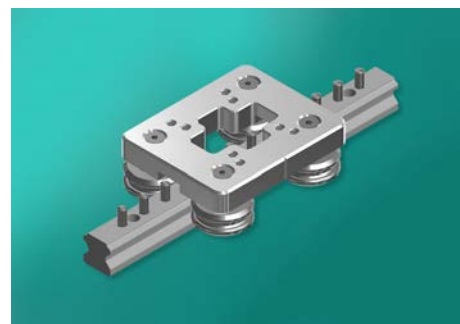


- AHG-P-系列 快静直线导轨 (专利申请中)

AHG-P 系列通过将专门设计的高强度滚针固定在现有直轨顶部,增加了类似齿条的功能。

与 AHG-C 产品相比,该产品更具竞争力。

它是一种专利产品,无需润滑,可在高粉尘环境中使用。

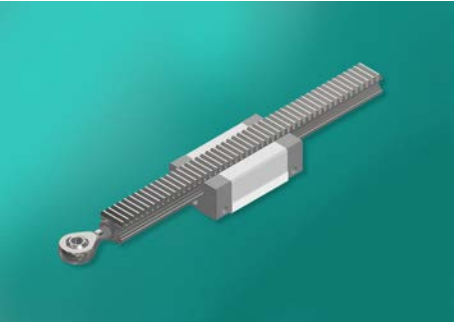




- AHG-AHK系列 快静直线导轨（专利申请中）

我们在设计 AHG 产品时，将矫直轨道和制动器的手动和自动功能整合在一起，因此增加了低价格和小空间所需的制动器功能。

它是一款专利产品，设计用于在不损坏轨道的情况下停止在所需位置，具有强大的制动功能。

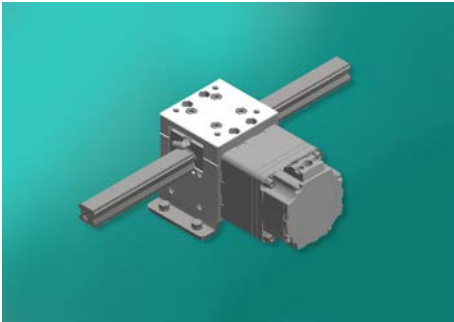


- AHG-K齿条直线导轨（专利申请中）第15页

AHG-K 产品是在传统直轨的底部加工齿条齿轮，并在两端加工螺纹以固定必要的部件。

它是一种专利产品，可应用于纺织部分的前进和后退功能以及电梯的上下功能，从而形成一个具有出色刚性的系统。

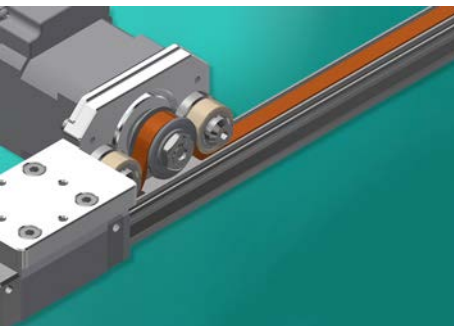
在这两端，客户所需的设备都已安装完毕并售出。



- AHG-KD齿条直线导轨（专利申请中）

AHG-KD 产品设计用于直接安装 AHG-K。

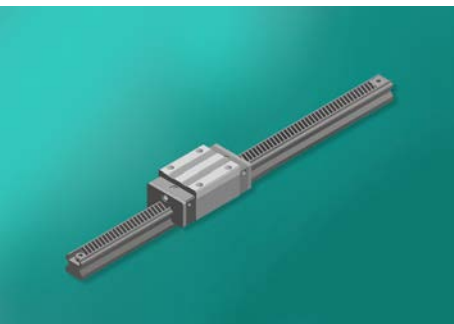
电机可以使用直流/交流电机，我们的产品已配备了减速电机。



- ACRB-TC系列直线导轨（专利申请中）

ACRB-TC 是一种简单的机器人系统，使用 AHG 产品集成同步带和步进电机。

它是一种具有低成本和出色刚性的专利产品。



- ACRB-RC系列齿条直线导轨（专利申请中）

ACRB-RC 产品是一种组合产品，它使用 AHG 产品，通过在直轨顶部加工凹槽来安装极小的齿条齿轮。

客户只需将直轨固定在安装位置，然后在顶部安装齿条齿轮即可使用。

它具有一体化、价格低、安装空间小等优点。

- AHG-K系列齿条直线导轨 第15页

AHG-K 产品是在传统直轨的底部加工齿条齿轮，并在两端加工螺纹以固定必要的部件。

它是一种专利产品，可应用于纺织部分的前进和后退功能以及电梯的上下功能，从而形成一个具有出色刚性的系统。

在这两端，客户所需的设备都已安装完毕并售出。

机架可进行防锈处理。

- AHG-PKP系列齿条直线导轨（专利申请中）

AHG-PKR产品专为客户安装而设计，集成了电机或减速器。

使用摆线齿轮和环形齿轮这种特殊曲线的设计方法具有很高的精确度。

如果不发生累积误差，则重复误差很小。

使用时无需给齿轮上油。

即使在高速运转时噪音也很低，由于采用一体化设计，占地面积小。

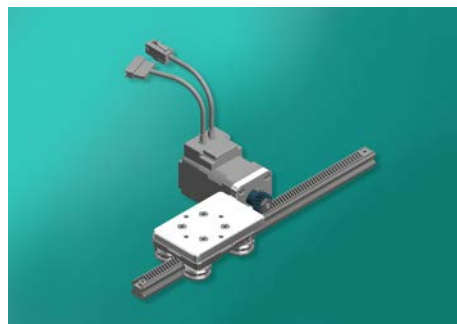
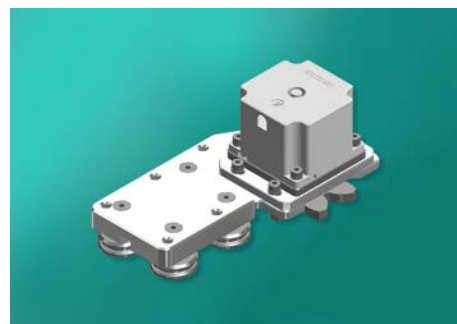
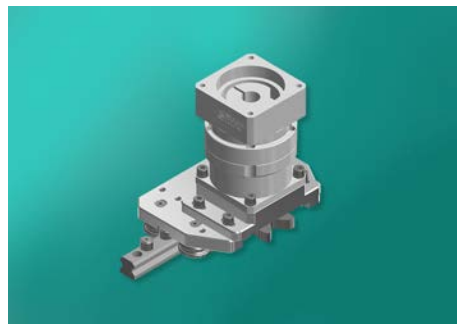
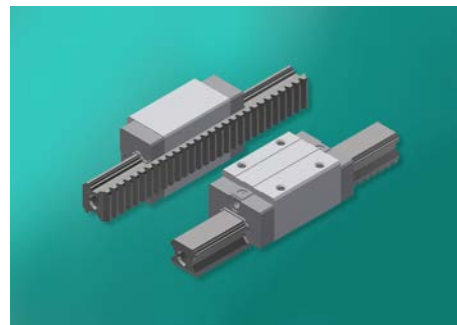
- ACRB-RC系列齿条直线导轨（专利申请中）

ACRB-RC 是一款将伺服电机或步进电机集成到产品中的产品，客户可以购买后方便安装。

由于集成了齿轮和直线导轨，该产品精度高，安装空间小。

- 亚母斯(AMS)快静直线导轨 AHG-2X系列

AHG-2X 产品即使在高速运转时也非常安静。它们精度高，可集成到 X-Y 两轴或三轴上。



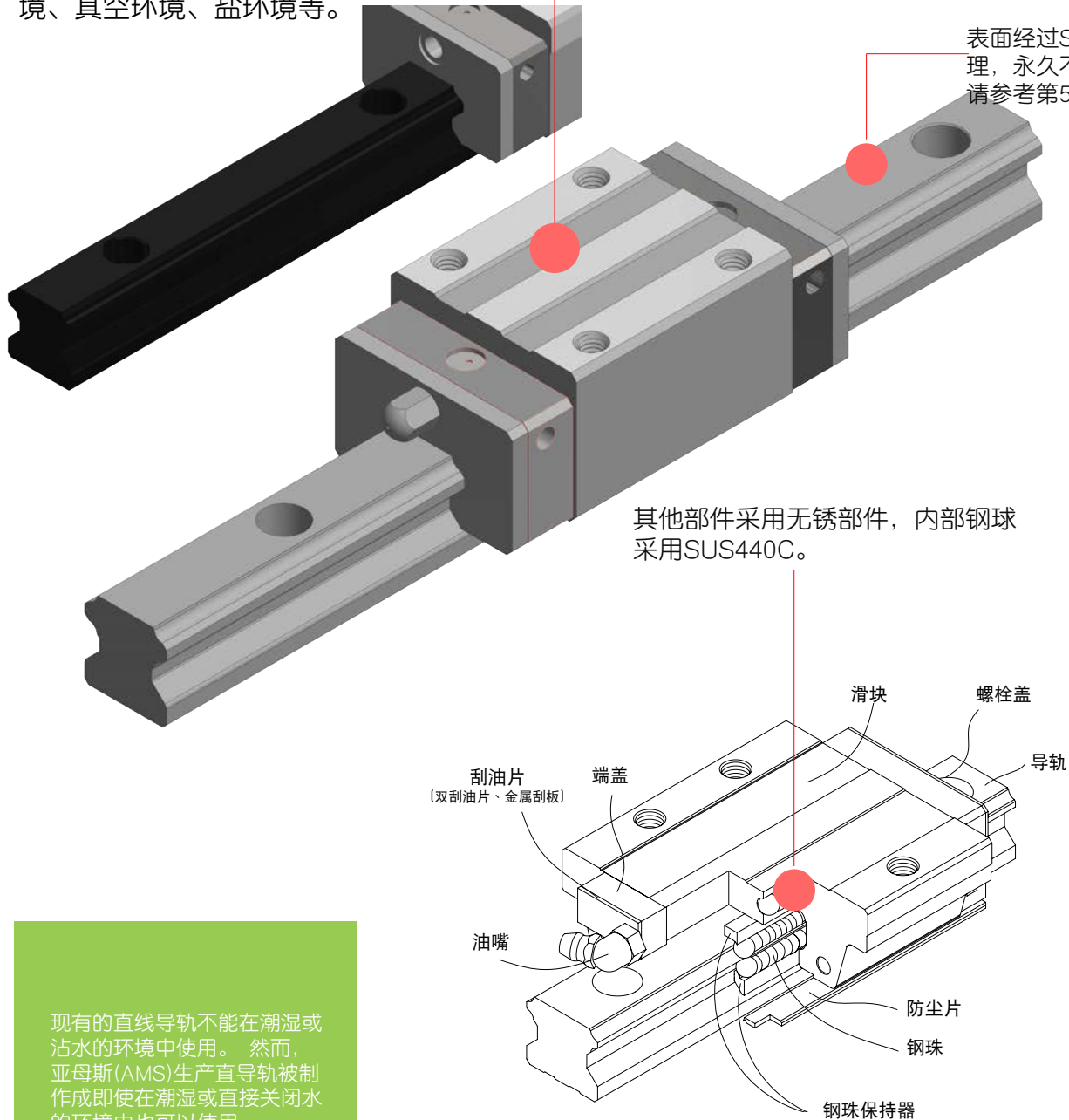
亚母斯(AMS)直线导轨G7-TYPE配置为滑块和导轨经SMSC表面处理, 各种部件均采用无锈蚀的SUS材质, 球体由SUS440C材质构成。

经SMSC处理的直线导轨, 可用于化学环境、洁净室环境、真空环境、盐环境等。

表面经过SMSC、Ni、Zn等处理的滑块

表面经过SMSC处理, 永久不生锈, 请参考第57页。

其他部件采用无锈部件, 内部钢球采用SUS440C。



现有的直线导轨不能在潮湿或沾水的环境中使用时。然而, 亚母斯(AMS)生产直导轨被制成即使在潮湿或直接关闭水的环境中也可以使用。

- 滚动循环系统: 滑块、导轨、端盖、钢珠、钢珠保持器
- 润滑系统: 油嘴、油管接头
- 防尘系统: 刮油片、底面尘封防尘片、导轨螺栓盖、金属刮板

AHG—系列 快静直线导轨（专利申请中）

与市面上的直线轨道上的滑块安装孔相同，可以互换。

精密铸造，材质是不锈钢的，没有磁性的SUS304材质。

采用碳钢材质制成，根据客户要求也可进行SMSC、Ni、Zn表面处理。

制作专用滚轮，具有高强度表面强度大于HRC56。该产品可以兼容R型、V型形状的直线轨道。

采用几何学设计结构，将其他产品放置在滑块上部时，所有力量可集中到有滚轮的4处位置。

AHG—系列 快静直线导轨（专利申请中）

- 可以高速行驶。 12M/sec
- 噪音小。
- 无需注入油即可使用。
- 可用于洁净室、真空室环境。
- 可在粉尘较多的地方使用。

- 高速行驶
- 安静进行
- 无加油

相关商品发明专利申请中!

AMS®快静直线导轨

工作滑块的螺纹孔和之前滑块一样
安装方法与 15/20/25/30/35/45/55/65 相同
安装尺寸与现有直轨相同、

滑块材料可以是铝或不锈钢。
也可根据客户的特殊要求生产非标准产品。
可根据特殊订单提供。

对于直轨来说，轨道材料是标准的，而
表面经过特殊的 N/S 防锈处理防锈。

它是一个旋转机构，而不是一个固定机构，
因此摩擦系数为 0.005 因此非常耐用，
而且 和低噪音 行驶时。

工作滑块的螺纹孔和之前滑块一样
安装方法与 15/20/25/30/35/45/55/65 相同
安装尺寸与现有直轨相同、

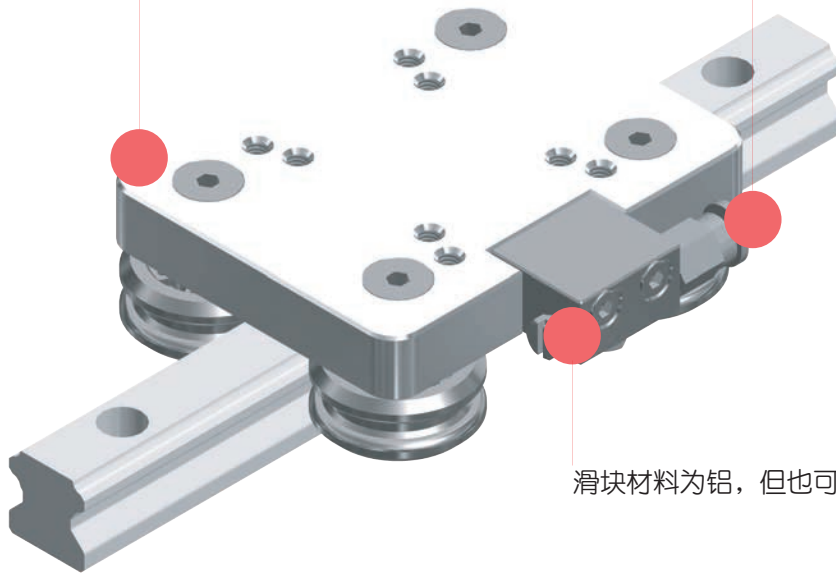
- 齿条齿轮功能
- 精密度
- 不给油
- 安静的进行

滚筒材料基本由 SUS 制成，
特殊情况下也可使用特殊材料。

相关商品发明专利申请中!
AMS®快静直线导轨

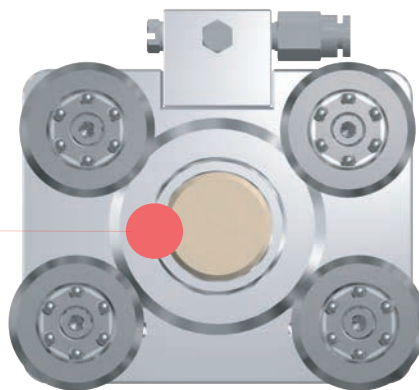
它们由特种工程塑料制成，
也可根据环境条件由金属制成。

自动制动控制装置是一个使用空气的
机构，与电磁阀相连、



滑块材料为铝，但也可根据环境条件使用不锈钢。

它们由特种工程塑料制成，
也可根据环境条件由金属制成。



- 刹车功能很复杂。
- 优秀的气动汽缸
- 无限的耐久性

相关商品发明专利申请中!

AMS®快静直线导轨

快静直线导轨安装偏心力

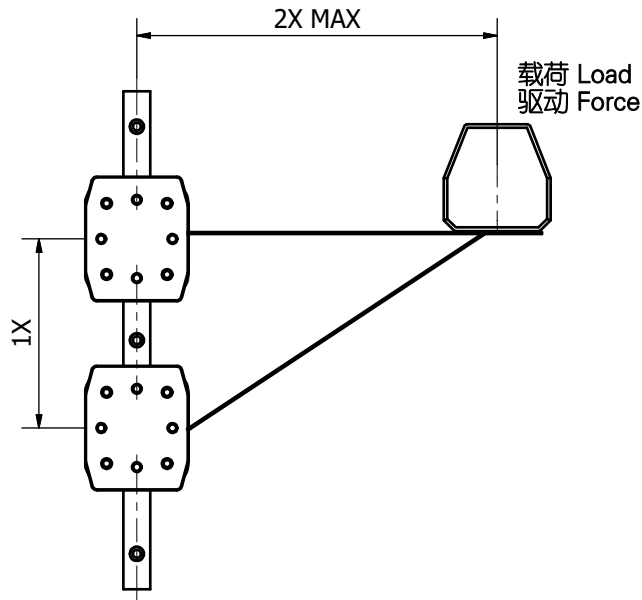
- 最大比例为2:1
- 1x=同轨滑块距离
- 2x=从导轨到负载或驱动力的距离

● 注意: 超过2:1比例时会发生爬行甚至卡死的现象!

这个原则与负载无关! 这不是由于边缘加载。它也不依赖于使用的驱动力! 驱动力与直线滑块的距离越远, 所需驱动力越大, 磨损也越大。

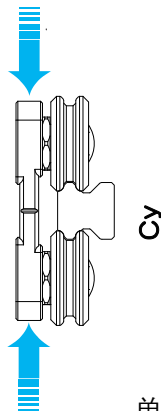
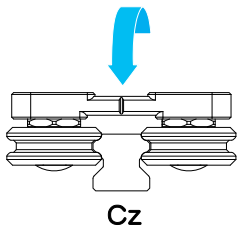
可能还有其他因素会增加制动效果, 但摩擦系数是主要原因。

● 注意: 2:1法则是基于理论静摩擦系数0.25, 然而, 额外的润滑有助于降低摩擦并延长2:1的比例。

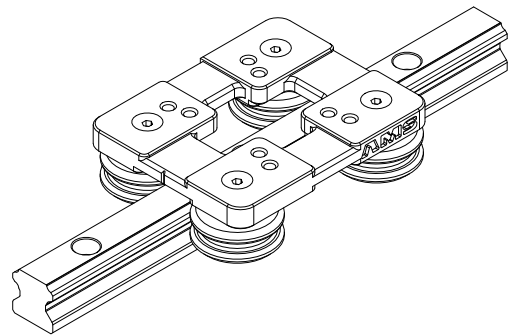


AMS® FDA快静导轨

基本额定负荷及力矩



单位: mm



公称型号	基本额定负荷及力矩			
	Cy (Kgf)	Coy Kgf	Cz (Kgf)	Coz Kgf
AHG15-1	215	77	310	37
AHG20-1	336	142	158	68
AHG25-1	403	170	180	80
AHG30-1	646	274	304	129
AHG35-1	964	421	453	198
AHG45-1	00	00	00	00
AHG55-1	00	00	00	00

快静直线导轨(负载负载为"1"标准。)

额定寿命

1. 额定寿命

额定寿命是指同一批轴承，在相同条件下运动，其中90%不发生材料的损伤能达到的总行程距离。

2. 基本额定动负荷C (基本额定动力矩M)

基本额定动负荷(力矩)是指同一批轴承，在一定的负荷下运动，其中90%在100km内不发生材料的损伤能承受的负荷。

3. 基本额定静负荷Co (基本额定静力矩Mo)

基本额定静负荷是指在轴承的轨道表面和转动体上，能带来转动体直径0.0001大小永久变形的负荷(力矩)。工作负荷不能超过最大允许负荷。

4. 对y方向负荷的额定寿命

$$L = \left(\frac{C_y}{P}\right)^3 \cdot 10^5$$

$$L_h = \frac{L}{2 \cdot \ell_s \cdot n_1 \cdot 60}$$

L	: 额定寿命	(m)
L _h	: 额定寿命	(h)
C _y	: 各y向的基本额定动负荷	(N)
P	: 各y向的工作负荷	(N)
ℓ _s	: 行程	(m)
n ₁	: 往返次数	(o.p.m)

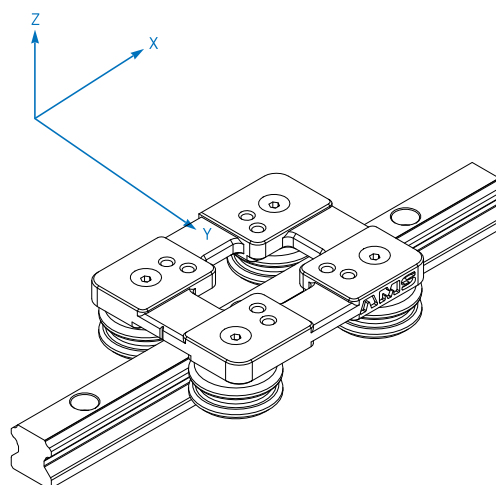
5. 对z方向力矩的额定寿命

$$L = \left(\frac{C_z}{M}\right)^3 \cdot 10^5$$

$$L_h = \frac{L}{2 \cdot \ell_s \cdot n_1 \cdot 60}$$

L	: 额定寿命	(m)
L _h	: 额定寿命	(h)
C _z	: 各z向的基本额定动负荷	(N·m)
M	: 各z向的工作负荷	(N·m)
ℓ _s	: 行程	(m)
n ₁	: 往返次数	(o.p.m)

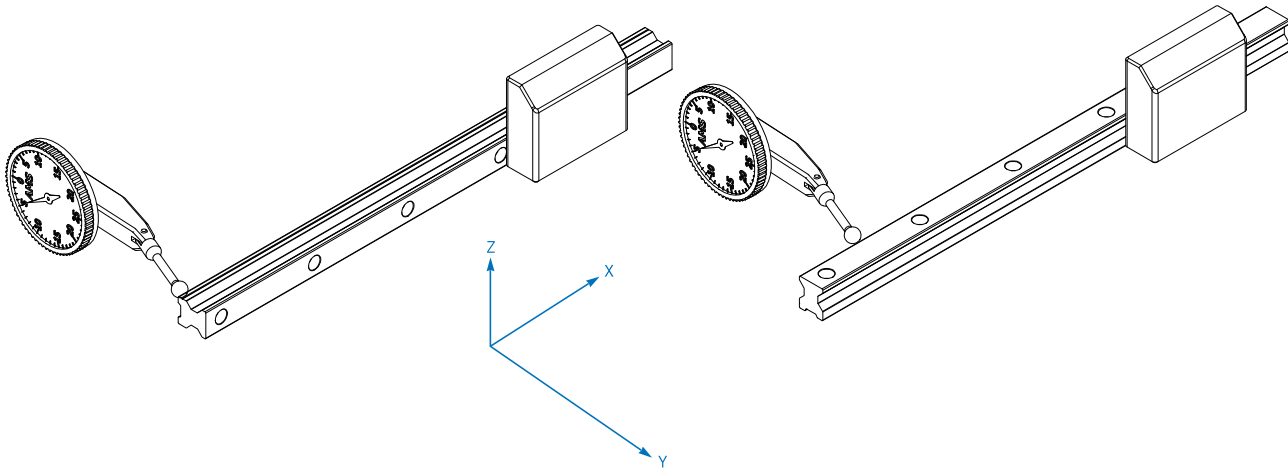
注意：不同于钢球导轨的计算方式，我公司滚轮导轨只计算Y和Z方向



相关商品发明专利申请中!

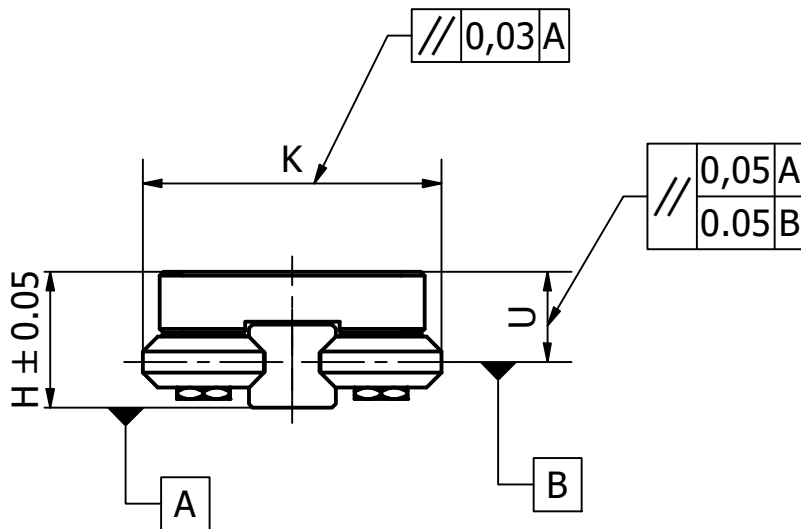
AMS®快静直线导轨

精密度



图片 1. 测量方法

注意) AMS 产品 AHG产品的一般公差, 如需更精密的产品, 请咨询负责人

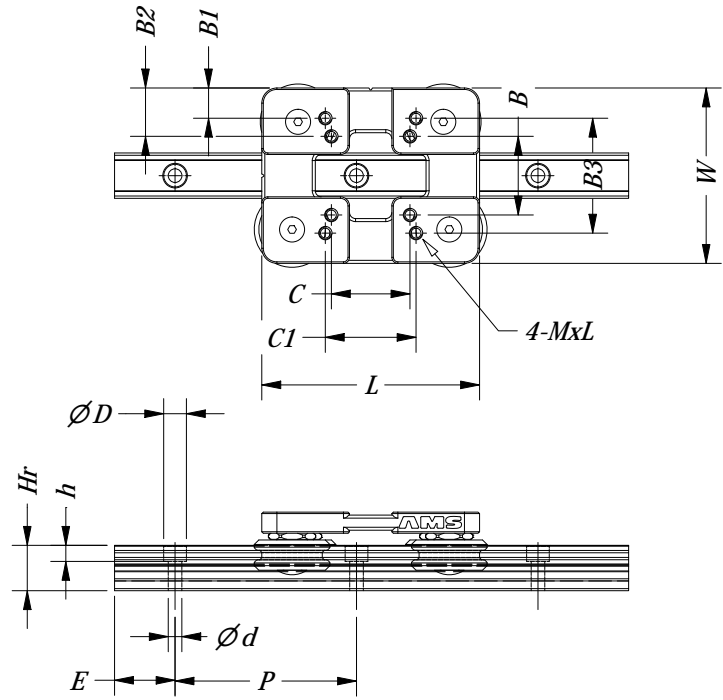
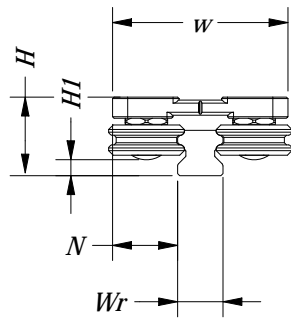
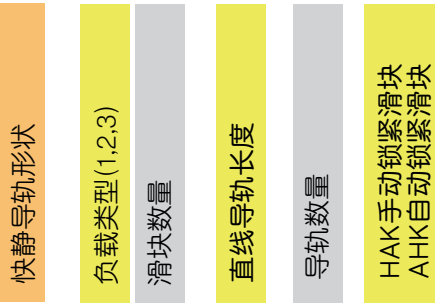


图片2. 精度

相关商品发明专利申请中!
AMS® AHG快静直线导轨

公称型号的构成例

AHG15-1-2B-1000 (1)-HAK



单位：mm

公称型号	AHG-TYPE (导轨参数)												
	H	H1	N	W	B	B2	B1	B3	C	C1	L	M	Wr
AHG15-1	26	5	21.5	58	26	16	10	38	26	30	72	M4x0.7	15
AHG20-1	30	7.5	22	64	32	16	5.5	53	36	40/50	83	M5x0.8	20
AHG25-1	36	10.5	23.5	70	25	17.5/22.5	6.5	35/57	35	45/50	90	M6x1	23
AHG30-1	45	9.5	32	92	40	26	10	72	40	52/60	110	M8x1.25	28
AHG35-1	58	11.5	38	110	50	30	14	82	50	62/72	120	M8x1.25	34

公称型号	AHG-TYPE (导轨参数)										
	Hr	D	h	d	E	P	Cy (Kgf)	Coy (Kgf)	Cz (Kgf)	Coz (Kgf)	滑块(kg)
AHG15-1	15	7.5	5.3	4.5	20	60	215	77	310	37	0.32
AHG20-1	17.5	9.5	7	6	20	60	336	142	158	68	0.43
AHG25-1	22	11	9	7	20	60	403	170	180	80	0.58
AHG30-1	26	14	12	9	20	80	646	274	304	129	1.25
AHG35-1	29	14	12	9	20	80	964	421	453	198	2.47

注) 滑块间隙公差是0.03mm以内, 如需其他公差请于亚母斯 (AMS) 相关人员沟通
带锁紧滑块L和W尺寸与标准滑块不一样, 详情请咨询亚母斯 (AMS) 公司

1N = 0.102Kgf

相关商品发明专利申请中!

AMS® AHG快静直线导轨

公称型号的构成例

AHG15-2-2B-1000 (1)-HAK

快静导轨形状

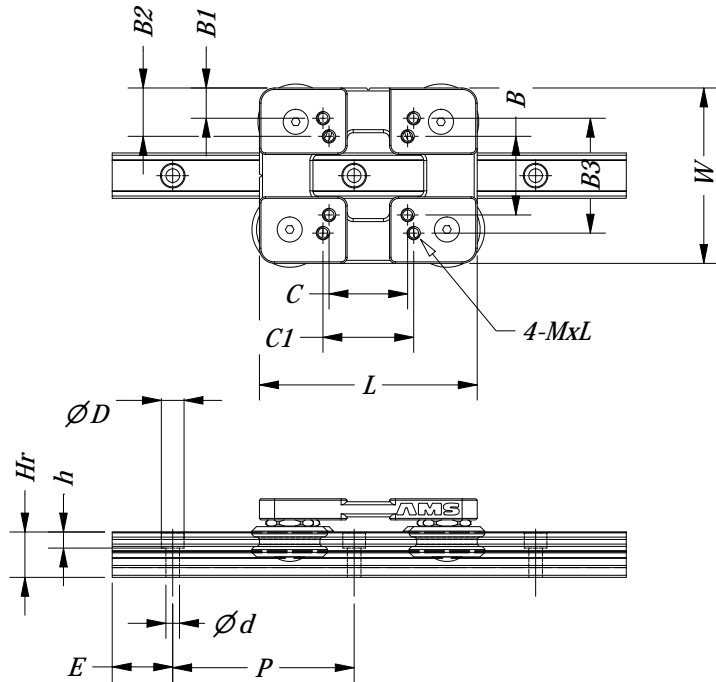
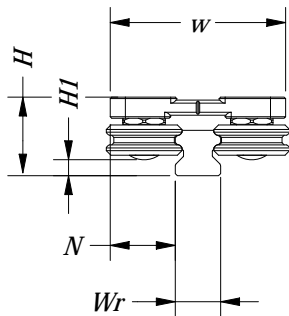
负载类型(1,2,3)

滑块数量

直线导轨长度

导轨数量

HAK手动锁紧滑块
AHK自动锁紧滑块



单位：mm

公称型号	AHG-TYPE (导轨参数)												
	H	H1	N	W	B	B2	B1	B3	C	C1	L	M	Wr
AHG15-2	26	5	21.5	58	26	16	10	38	26	30	72	M4x0.7	15
AHG20-2	30	7.5	22	64	32	16	5.5	53	36	40/50	83	M5x0.8	20
AHG25-2	36	10.5	23.5	70	25	17.5/22.5	6.5	35/57	35	45/50	90	M6x1	23
AHG30-2	45	9.5	32	92	40	26	10	72	40	52/60	110	M8x1.25	28
AHG35-2	58	11.5	38	110	50	30	14	82	50	62/72	120	M8x1.25	34

公称型号	AHG-TYPE (导轨参数)										
	Hr	D	h	d	E	P	Cy (Kgf)	Coy (Kgf)	Cz (Kgf)	Coz (Kgf)	滑块(kg)
AHG15-2	15	7.5	5.3	4.5	20	60	430	154	620	74	0.32
AHG20-2	17.5	9.5	7	6	20	60	672	284	316	136	0.43
AHG25-2	22	11	9	7	20	60	806	340	360	160	0.58
AHG30-2	26	14	12	9	20	80	1292	548	608	258	1.25
AHG35-2	29	14	12	9	20	80	1928	842	906	396	2.47

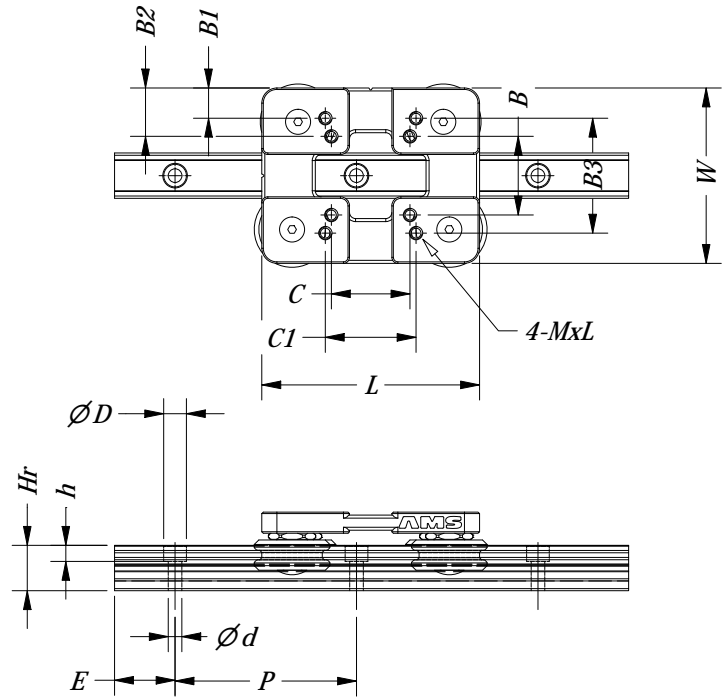
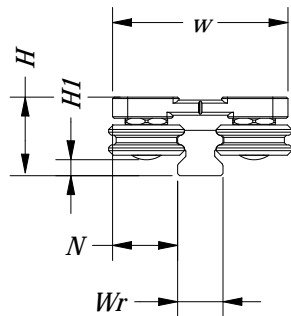
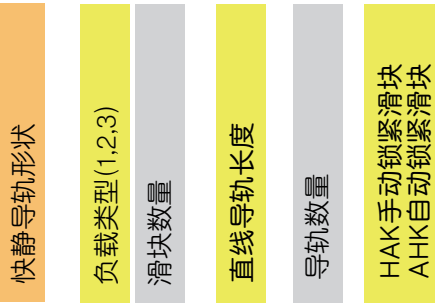
注) 滑块间隙公差是0.03mm以内, 如需其他公差请于亚母斯 (AMS) 相关人员沟通
带锁紧滑块L和W尺寸与标准滑块不一样, 详情请咨询亚母斯 (AMS) 公司

1N = 0.102Kgf

相关商品发明专利申请中!
AMS® AHG快静直线导轨

公称型号的构成例

AHG15-3-2B-1000 (1)-HAK



单位：mm

公称型号	AHG-TYPE (导轨参数)												
	H	H1	N	W	B	B2	B1	B3	C	C1	L	M	Wr
AHG15-3	26	5	21.5	58	26	16	10	38	26	30	72	M4x0.7	15
AHG20-3	30	7.5	22	64	32	16	5.5	53	36	40/50	83	M5x0.8	20
AHG25-3	36	10.5	23.5	70	25	17.5/22.5	6.5	35/57	35	45/50	90	M6x1	23
AHG30-3	45	9.5	32	92	40	26	10	72	40	52/60	110	M8x1.25	28
AHG35-3	58	11.5	38	110	50	30	14	82	50	62/72	120	M8x1.25	34

公称型号	AHG-TYPE (导轨参数)										
	Hr	D	h	d	E	P	Cy (Kgf)	Coy (Kgf)	Cz (Kgf)	Coz (Kgf)	滑块(kg)
AHG15-3	15	7.5	5.3	4.5	20	60	0	0	0	0	0.32
AHG20-3	17.5	9.5	7	6	20	60	0	0	0	0	0.43
AHG25-3	22	11	9	7	20	60	0	0	0	0	0.58
AHG30-3	26	14	12	9	20	80	0	0	0	0	1.25
AHG35-3	29	14	12	9	20	80	0	0	0	0	2.47

注) 滑块间隙公差是0.03mm以内, 如需其他公差请于亚母斯 (AMS) 相关人员沟通
带锁紧滑块L和W尺寸与标准滑块不一样, 详情请咨询亚母斯 (AMS) 公司

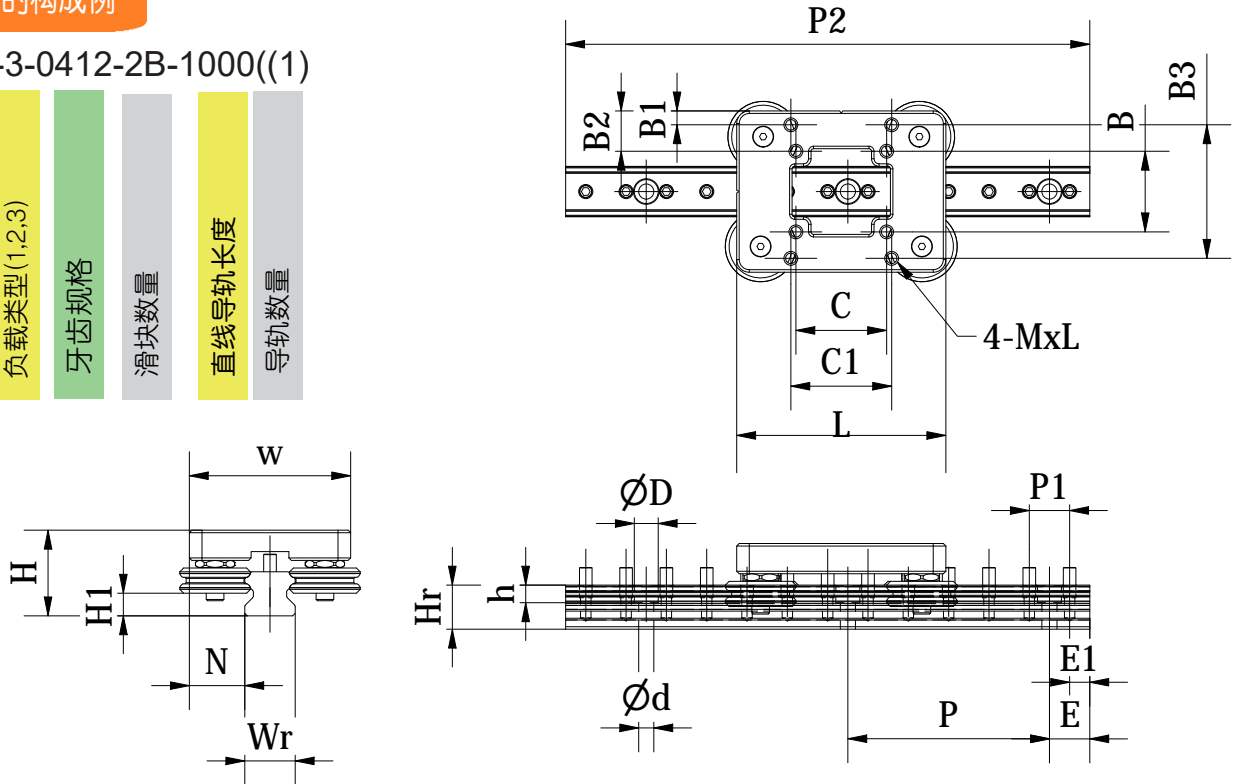
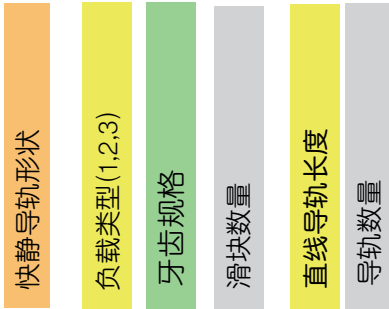
1N = 0.102Kgf

相关商品发明专利申请中!

AMS® AHG-P快静直线导轨

公称型号的构成例

AHG15K-3-0412-2B-1000((1))



单位：mm

公称型号	AHG-P-1快静直线导轨												
	H	H1	N	W	B	B2	B1	B3	C	C1	L	M	Wr
AHG15P-1	30	5	21.5	58	26	16	10	38	26	30	72	M4x0.7	15
AHG20P-1	34	7.5	22	64	32	16	5.5	53	36	40	83	M5x0.8	20
AHG25P-1	42	10.5	23.5	70	35	17.5	6.5	57	35	45	90	M6x1	23
AHG30P-1	55	9.5	32	92	40	26	10	72	40	60	110	M8x1.25	28
AHG35-1	64	11.5	38	110	50	30	14	82	50	62	120	M8x1.25	34

公称型号	AHG-P-1快静直线导轨										
	Hr	D	h	d	E	P(P1)	Cy (Kgf)	Coy (Kgf)	Cz (Kgf)	Coz (Kgf)	滑块(kg)
AHG15P-1	15	7.5	5.3	4.5	12	60(12)	215	77	89	37	0.32
AHG20P-1	17.5	9.5	7	6	16	80(16)	336	142	158	68	0.43
AHG25P-1	22	11	9	7	20	80(20)	403	170	180	80	0.58
AHG30P-1	26	14	12	9	25	100(25)	646	274	304	129	1.25
AHG35P-1	29	14	12	9	30	120(30)	964	421	453	198	2.47

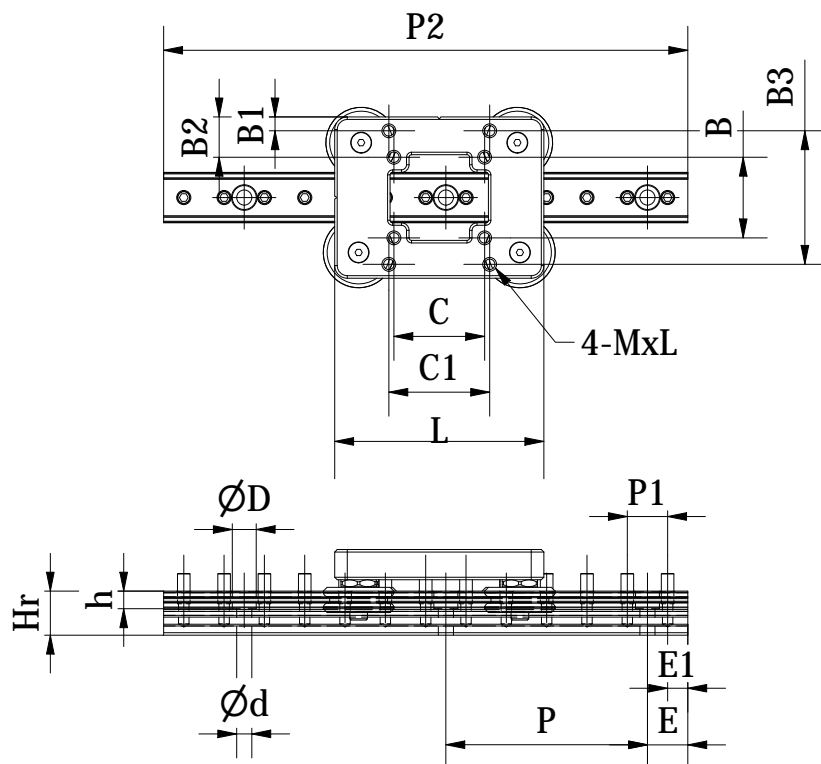
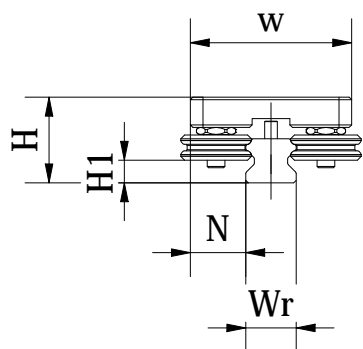
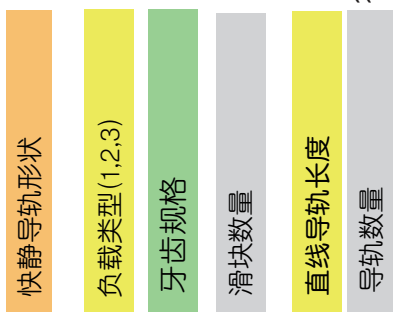
注) 滑块间隙公差是0.05mm以内, 如需其他公差请于亚母斯 (AMS) 相关人员沟通
带锁紧滑块L和W尺寸与标准滑块不一样, 详情请咨询亚母斯 (AMS) 公司

1N = 0.102Kgf

相关商品发明专利申请中!
AMS® AHG快静直线导轨

公称型号的构成例

AHG15K-3-0412-2B-1000((1))



单位: mm

公称型号	AHG-P-2快静直线导轨												
	H	H1	N	W	B	B2	B1	B3	C	C1	L	M	Wr
AHG15P-2	30	5	21.5	58	26	16	10	38	26	30	72	M4x0.7	15
AHG20P-2	34	7.5	22	64	32	16	5.5	53	36	40	83	M5x0.8	20
AHG25P-2	42	10.5	23.5	70	35	17.5	6.5	57	35	45	90	M6x1	23
AHG30P-2	55	9.5	32	92	40	26	10	72	40	60	110	M8x1.25	28
AHG35-2	64	11.5	38	110	50	30	14	82	50	62	120	M8x1.25	34

公称型号	AHG-P-2快静直线导轨										
	Hr	D	h	d	E	P(P1)	Cy (Kgf)	Coy (Kgf)	Cz (Kgf)	Coz (Kgf)	滑块(kg)
AHG15P-2	15	7.5	5.3	4.5	12	60(12)	430	154	154	74	0.32
AHG20P-2	17.5	9.5	7	6	16	80(16)	672	284	316	136	0.43
AHG25P-2	22	11	9	7	20	80(20)	806	340	360	160	0.58
AHG30P-2	26	14	12	9	25	100(25)	1292	548	608	258	1.25
AHG35P-2	29	14	12	9	30	120(30)	1928	842	906	396	2.47

注) 滑块间隙公差是0.05mm以内, 如需其他公差请于亚母斯 (AMS) 相关人员沟通
带锁紧滑块L和W尺寸与标准滑块不一样, 详情请咨询亚母斯 (AMS) 公司

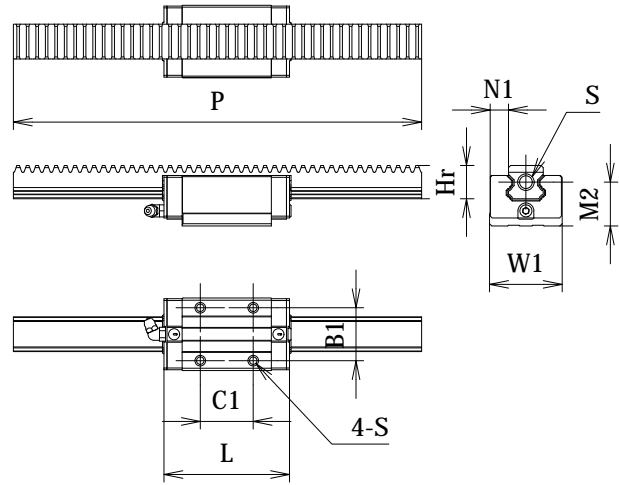
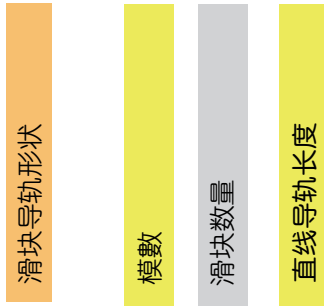
1N = 0.102Kgf

相关商品发明专利申请中!

AMS® AHG-K型直线导轨齿条

公称型号的构成例

AHG15FL-K10-2B-1000



单位：mm

公称型号	AHG-K (导轨参数)										
	H	H1	N	N1	B	C/C1	W	L	长滑块		H1
									W1	L1	
AHG15SL-K10	24	4.1	16	9.5	26	26/34	34	56.6	34	73	13
AHG20SL-K15	30	4.5	21.5	11	32	32/50	42	69	42	88	16.5
AHG25SL-K20	36	6.8	23.5	12.5	35	35/50	48	80.8	48	107.8	20
AHG30SL-K20	42	7	31	16	40	40/60	60	95.8	60	131.5	23
AHG35SL-K30	48	7.5	33	18	50	50/72	70	111.1	70	153.1	34
AHG45SL-K40	60	8.9	37.5	20.5	60	60/80	86	140	86	174	45

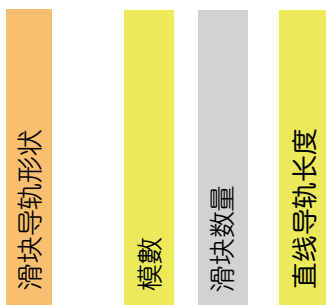
公称型号	AHG-K (导轨参数)											
	Wr	4-S	M2	S	模数	齿面切向力 Fta(kN)	负荷荷重				滑块 (Kg)	导轨 (Kg/m)
							C(Kgf)		Co(Kgf)			
AHG15SL-K10	15	M5	17	M6X1	1.0	0.36	133	198	190	280	0.17	1.28
AHG20SL-K15	20	M6	22	M8X1.25	1.5	0.42	210	303	300	434	0.26	2.15
AHG25SL-K20	23	M8	25	M10X1.5	2.0	0.75	287	434	410	620	0.38	2.88
AHG30SL-K20	28	M10	30	M10X1.5	2.0	0.75	378	607	540	867	0.80	4.45
AHG35SL-K30	34	M10	34	M12X1.75	3.0	1.70	1,120	1,320	1,600	1,800	1.20	6.00
AHG45SL-K40	45	M12	45	M14X2	4.0	3.36	1,680	1,960	2,400	2,800	2.54	9.83

1N = 0.102Kgf

相关商品发明专利申请中！
AMS® AHG-K型直线导轨齿条

公称型号的构成例

AHG15FL-K10-2B-1000



单位：mm

公称型号	AHG-K (导轨参数)										
	H	H1	N	N1	B	C	W	L	长滑块		H1
									W1	L1	
AHG15FL-K10	24	4.1	16	9.5	38	30	47	56.6	47	73	13
AHG20FL-K15	30	4.5	21.5	11	53	40	63	69	63	88	16.5
AHG25FL-K20	36	6.8	23.5	12.5	45	45	70	80.8	70	107.8	20
AHG30FL-K20	42	7	31	16	72	52	90	95.8	90	131.5	23
AHG35FL-K30	48	7.5	33	18	82	62	100	111.1	100	153.1	34
AHG45FL-K40	60	8.9	37.5	20.5	100	80	120	140	120	174	45

公称型号	AHG-K (导轨参数)											
	Wr	4-S	M2	S	模数	齿面切向力 Fta(kN)	负荷荷重				滑块 (Kg)	导轨 (Kg/m)
							C(Kgf)		Co(Kgf)			
AHG15FL-K10	15	M5	17	M6X1	1.0	0.36	133	198	190	280	0.21	1.28
AHG20FL-K15	20	M6	22	M8X1.25	1.5	0.42	210	303	300	434	0.40	2.15
AHG25FL-K20	23	M8	25	M10X1.5	2.0	0.75	287	434	410	620	0.57	2.88
AHG30FL-K20	28	M10	30	M10X1.5	2.0	0.75	378	607	540	867	1.10	4.45
AHG35FL-K30	34	M10	34	M12X1.75	3.0	1.70	1,120	1,320	1,600	1,800	1.50	6.00
AHG45FL-K40	45	M12	45	M14X2	4.0	3.39	1,680	1,960	2,400	2,800	3.24	9.83

1N = 0.102Kg

相关商品专利

AMS®K型直线导轨齿条用齿轮 **SM-DIN**

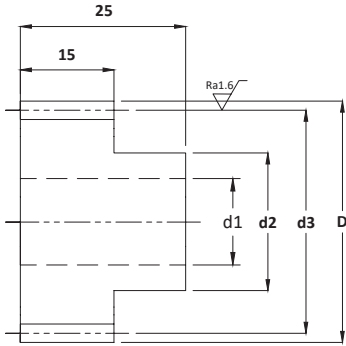
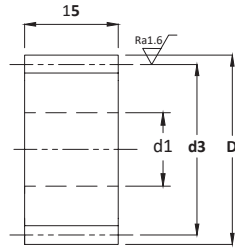


圖1 / Fig. 1



模數 1 / Module 1

系列 CSM-DIN8 直齒齒輪品

質等級 DIN 8

材料 S45C / S50C

單位 / Dimension : mm



型號 Code	圖 Fig.	DIN	齒 數 No. of Teeth	d1	d2	d3	D	W1	W2	k	h	F _{ta} kN	KG
模數 1 / Module 1													
CSM0100121	1	-DIN8	12	6	9	12.0	14.0	*	*	*	*	*	0.1
CSM0100131	1	-DIN8	13	6	9	13.0	15.0	*	*	*	*	*	0.1
CSM0100141	1	-DIN8	14	6	11	14.0	16.0	*	*	*	*	*	0.1
CSM0100151	1	-DIN8	15	6	12	15.0	17.0	*	*	*	*	*	0.1
CSM0100161	1	-DIN8	16	6	12	16.0	18.0	*	*	*	*	0.10	0.1
CSM0100171	1	-DIN8	17	6	14	17.0	19.0	*	*	*	*	0.11	0.1
CSM0100181	1	-DIN8	18	6	15	18.0	20.0	*	*	*	*	0.12	0.1
CSM0100191	1	-DIN8	19	6	15	19.0	21.0	*	*	*	*	0.13	0.1
CSM0100201	1	-DIN8	20	6	16	20.0	22.0	*	*	*	*	0.14	0.1
CSM0100211	1	-DIN8	21	6	16	21.0	23.0	*	*	*	*	0.15	0.1
CSM0100221	1	-DIN8	22	6	18	22.0	24.0	*	*	*	*	0.15	0.1
CSM0100231	1	-DIN8	23	6	18	23.0	25.0	*	*	*	*	0.16	0.1
CSM0100241	1	-DIN8	24	9	20	24.0	26.0	*	*	*	*	0.17	0.1
CSM0100251	1	-DIN8	25	9	20	25.0	27.0	*	*	*	*	0.19	0.1
CSM0100301	1	-DIN8	30	9	20	30.0	32.0	*	*	*	*	0.23	0.1
CSM0100351	1	-DIN8	35	9	25	35.0	37.0	*	*	*	*	0.27	0.2
CSM0100381	1	-DIN8	38	9	25	38.0	40.0	*	*	*	*	0.33	0.2
CSM0100401	1	-DIN8	40	9	25	40.0	42.0	*	*	*	*	0.35	0.2
CSM0100451	1	-DIN8	45	9	30	45.0	47.0	*	*	*	*	0.40	0.3
CSM0100481	1	-DIN8	48	9	30	48.0	50.0	*	*	*	*	0.42	0.3
CSM0100501	1	-DIN8	50	9	30	50.0	52.0	*	*	*	*	0.44	0.3
CSM0100571	1	-DIN8	57	9	40	57.0	59.0	*	*	*	*	0.50	0.4
CSM0100601	1	-DIN8	60	9	40	60.0	62.0	*	*	*	*	0.53	0.4
CSM0100761	2	-DIN8	76	10	*	76.0	78.0	*	*	*	*	0.81	0.7
CSM0100801	2	-DIN8	80	10	*	80.0	82.0	*	*	*	*	0.85	0.8
CSM0100951	2	-DIN8	95	10	*	95.0	97.0	*	*	*	*	1.01	1.1
CSM0101001	2	-DIN8	100	10	*	100.0	102.0	*	*	*	*	1.06	1.2
CSM0101141	2	-DIN8	114	10	*	114.0	116.0	*	*	*	*	1.16	1.6

相关商品专利

AMS®K型直线导轨齿条用齿轮 SM-DIN

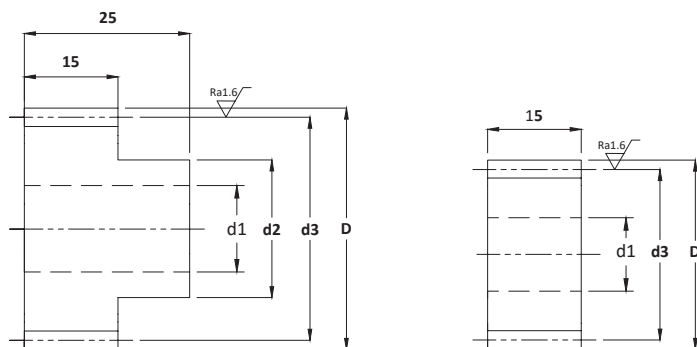


圖1 / Fig . 1

模數 1.5 / Module 1.5
系列 CSM-DIN8 直齒齒輪品
質等級 DIN 8
材料 S45C / S50C

單位 / Dimension : mm

型號 Code	圖 Fig.	DIN	齒 數 No. of Teeth	d1	d2	d3	D	W1	W2	k	h	F _{ta} kN	KG
模數 1.5 / Module 1.5													
CSM0150121	1	-DIN8	12	6	14	18.0	21.0	*	*	*	*	*	0.1
CSM0150131	1	-DIN8	13	6	14	19.5	22.5	*	*	*	*	*	0.1
CSM0150141	1	-DIN8	14	6	16	21.0	24.0	*	*	*	*	*	0.1
CSM0150151	1	-DIN8	15	6	18	22.5	25.5	*	*	*	*	*	0.1
CSM0150161	1	-DIN8	16	6	18	24.0	27.0	*	*	*	*	0.19	0.1
CSM0150171	1	-DIN8	17	9	20	25.5	28.5	*	*	*	*	0.20	0.1
CSM0150181	1	-DIN8	18	9	20	27.0	30.0	*	*	*	*	0.21	0.1
CSM0150191	1	-DIN8	19	9	20	28.5	31.5	*	*	*	*	0.25	0.1
CSM0150201	1	-DIN8	20	9	25	30.0	33.0	*	*	*	*	0.26	0.2
CSM0150211	1	-DIN8	21	9	25	31.5	34.5	*	*	*	*	0.28	0.2
CSM0150221	1	-DIN8	22	9	25	33.0	36.0	*	*	*	*	0.29	0.2
CSM0150222	1	-DIN8	22	8	28	33.0	36.0	*	*	*	*	0.29	0.2
CSM0150231	1	-DIN8	23	9	25	34.5	37.5	*	*	*	*	0.30	0.2
CSM0150241	1	-DIN8	24	9	25	36.0	39.0	*	*	*	*	0.32	0.2
CSM0150251	1	-DIN8	25	9	25	37.5	40.5	*	*	*	*	0.33	0.2
CSM0150301	1	-DIN8	30	9	25	45.0	48.0	*	*	*	*	0.45	0.3
CSM0150351	1	-DIN8	35	9	40	52.5	55.5	*	*	*	*	0.52	0.4
CSM0150381	1	-DIN8	38	9	40	57.0	60.0	*	*	*	*	0.57	0.5
CSM0150401	1	-DIN8	40	9	40	60.0	63.0	*	*	*	*	0.60	0.6
CSM0150451	1	-DIN8	45	12	50	67.5	70.5	*	*	*	*	0.67	0.7
CSM0150481	1	-DIN8	48	12	50	72.0	75.0	*	*	*	*	0.72	0.8
CSM0150501	1	-DIN8	50	12	50	75.0	78.0	*	*	*	*	0.75	0.8
CSM0150571	1	-DIN8	57	12	60	85.5	88.5	*	*	*	*	1.03	1.1
CSM0150601	1	-DIN8	60	12	60	90.0	93.0	*	*	*	*	1.08	1.2
CSM0150761	2	-DIN8	76	16	*	114.0	117.0	*	*	*	*	1.37	1.9
CSM0150801	2	-DIN8	80	16	*	120.0	123.0	*	*	*	*	1.45	2.1
CSM0150951	2	-DIN8	95	20	*	142.5	145.5	*	*	*	*	1.72	2.9



相关商品专利

AMS®K型直线导轨齿条用齿轮 **MSSH-DIN7**

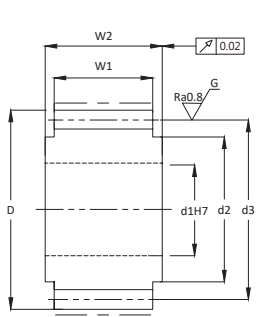


圖1 / Fig. 1

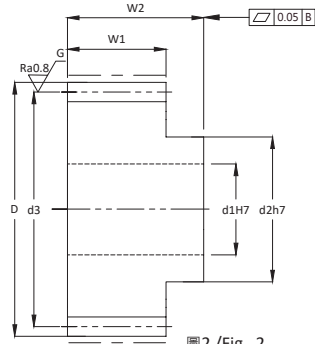
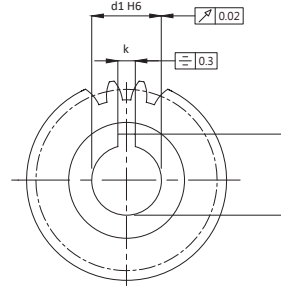


圖2 / Fig. 2



模數 2 / Module 2

系列 MSSH-DIN7 直齒磨削
齒輪品質等級 DIN 7

材料 SCM415/SCM440
硬度 HRC 50~55°
硬化處理 齒面磨削

單位 / Dimension : mm

型號 Code	圖 Fig.	DIN	齒 數 No. of Teeth	d1	d2	d3	D	W1	W2	k	h	F _{ta} kN	KG
模數 2 / Module 2													
MSSH0200161	1	-DIN7	16	15	25	32	36	28	30	5	17.3	2.72	0.2
MSSH0200181	1	-DIN7	18	15	30	36	40	28	30	5	17.3	3.31	0.2
MSSH0200182	1	-DIN7	18	20	25	36	40	28	30	6	22.8	3.31	0.2
MSSH0200201	1	-DIN7	20	15	25	40	44	28	30	6	17.8	3.68	0.3
MSSH0200202	1	-DIN7	20	19	30	40	44	28	30	6	21.8	3.68	0.3
MSSH0200203	2	-DIN7	20	19	30	40	44	28	56	6	21.8	3.68	0.5
MSSH0200204	1	-DIN7	20	20	30	40	44	28	30	6	22.8	3.68	0.3
MSSH0200205	1	-DIN7	20	22	30	40	44	28	30	6	24.8	3.68	0.3
MSSH0200206	2	-DIN7	20	22	36	40	44	28	56	6	24.8	3.68	0.5
MSSH0200221	1	-DIN7	22	15	25	44	48	28	30	5	17.3	4.04	0.3
MSSH0200222	1	-DIN7	22	19	30	44	48	28	30	6	21.8	4.04	0.3
MSSH0200223	2	-DIN7	22	19	30	44	48	28	56	6	21.8	4.04	0.6
MSSH0200224	1	-DIN7	22	20	30	44	48	28	30	6	22.8	4.04	0.3
MSSH0200225	2	-DIN7	22	22	36	44	48	28	56	6	24.8	4.04	0.6
MSSH0200226	1	-DIN7	22	22	30	44	48	28	30	6	24.8	4.04	0.3
MSSH0200227	1	-DIN7	22	25	36	44	48	28	30	8	28.3	4.04	0.3
MSSH0200251	2	-DIN7	25	16	30	50	54	28	54	5	18.3	5.15	0.7
MSSH0200252	1	-DIN7	25	19	30	50	54	28	30	6	21.8	5.15	0.4
MSSH0200253	2	-DIN7	25	19	30	50	54	28	56	6	21.8	5.15	0.8
MSSH0200254	1	-DIN7	25	20	30	50	54	28	30	6	22.8	5.15	0.4
MSSH0200255	1	-DIN7	25	22	30	50	54	28	30	6	24.8	5.15	0.4
MSSH0200256	2	-DIN7	25	22	36	50	54	28	56	6	24.8	5.15	0.8
MSSH0200257	1	-DIN7	25	25	36	50	54	28	30	8	28.3	5.15	0.4
MSSH0200258	1	-DIN7	25	30	45	50	54	28	30	8	33.3	5.15	0.4
MSSH0200281	1	-DIN7	28	19	30	56	60	28	30	6	21.8	5.77	0.5
MSSH0200282	2	-DIN7	28	19	30	56	60	28	56	6	21.8	5.77	0.9
MSSH0200283	1	-DIN7	28	20	30	56	60	28	30	6	22.8	5.77	0.5
MSSH0200284	1	-DIN7	28	22	30	56	60	28	30	6	24.8	5.77	0.5
MSSH0200285	2	-DIN7	28	22	36	56	60	28	56	6	24.8	5.77	0.9
MSSH0200286	1	-DIN7	28	25	36	56	60	28	30	8	28.3	5.77	0.5
MSSH0200287	1	-DIN7	28	30	45	56	60	28	30	8	33.3	5.77	0.5
MSSH0200288	2	-DIN7	28	30	50	56	60	28	60	8	33.3	5.77	1.0
MSSH0200289	1	-DIN7	28	35	48	56	60	28	30	10	38.3	5.77	0.5
MSSH0200321	2	-DIN7	32	16	30	64	68	28	54	5	18.3	6.59	1.2
MSSH0200322	1	-DIN7	32	20	30	64	68	28	30	6	22.8	6.59	0.6
MSSH0200323	1	-DIN7	32	22	30	64	68	28	30	6	24.8	6.59	0.6
MSSH0200324	2	-DIN7	32	22	36	64	68	28	56	6	24.8	6.59	1.2
MSSH0200325	1	-DIN7	32	25	36	64	68	28	30	8	28.3	6.59	0.6
MSSH0200326	1	-DIN7	32	30	45	64	68	28	30	8	33.3	6.59	0.6
MSSH0200327	2	-DIN7	32	30	50	64	68	28	60	8	33.3	6.59	1.3
MSSH0200328	2	-DIN7	32	32	55	64	68	28	65	10	35.3	6.59	1.4
MSSH0200329	1	-DIN7	32	35	48	64	68	28	30	10	38.3	6.59	0.6
MSSH0200361	1	-DIN7	36	20	30	72	76	28	30	6	22.8	8.44	0.8

相关商品专利

AMS®K型直线导轨齿条用齿轮 **MSSH-DIN7**

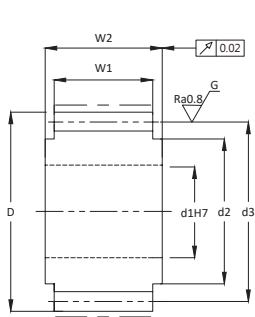


圖1 / Fig. 1

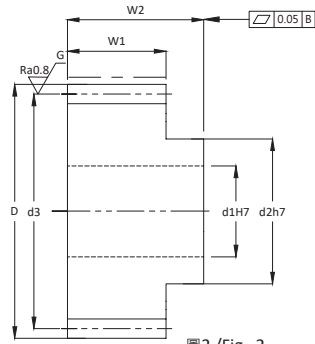
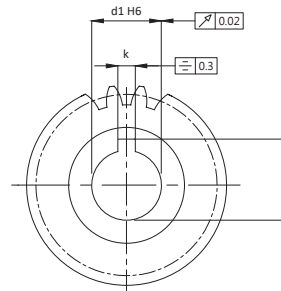


圖2 / Fig. 2



模數 3 / Module 3

系列 MSSH-DIN7 直齒磨削
齒輪品質等級 DIN 7

材料 SCM415/SCM440
硬度 HRC 50~55°
硬化處理 齒面磨削

單位 / Dimension : mm

型號 Code	圖 Fig.	DIN	齒 數 No. of Teeth	d1	d2	d3	D	W1	W2	k	h	F _{ta} kN	KG
模數 3 / Module 3													
MSSH0300181	1	-DIN7	18	25	36	54	60	28	30	8	28.3	5.56	0.4
MSSH0300201	1	-DIN7	20	25	36	60	66	28	30	8	28.3	6.18	0.5
MSSH0300202	1	-DIN7	20	30	45	60	66	28	30	8	33.3	6.18	0.5
MSSH0300203	1	-DIN7	20	35	48	60	66	28	30	10	38.3	6.18	0.5
MSSH0300221	2	-DIN7	22	22	36	66	72	28	56	6	24.8	6.80	1.1
MSSH0300222	1	-DIN7	22	25	36	66	72	28	30	8	28.3	6.80	0.6
MSSH0300223	2	-DIN7	22	25	44	66	72	28	60	8	28.3	6.80	1.2
MSSH0300224	1	-DIN7	22	30	45	66	72	28	30	8	33.3	6.80	0.6
MSSH0300225	2	-DIN7	22	32	55	66	72	28	65	10	35.3	6.80	1.2
MSSH0300226	2	-DIN7	22	30	50	66	72	28	60	8	33.3	6.80	1.2
MSSH0300227	1	-DIN7	22	35	48	66	72	28	30	10	38.3	6.80	0.6
MSSH0300228	2	-DIN7	22	35	55	66	72	28	65	10	38.3	6.80	1.2
MSSH0300229	2	-DIN7	22	40	62	66	72	28	65	12	43.3	6.80	1.2
MSSH0300251	1	-DIN7	25	25	36	75	81	28	30	8	28.3	8.79	0.7
MSSH0300252	1	-DIN7	25	30	45	75	81	28	30	8	33.3	8.79	0.7
MSSH0300253	2	-DIN7	25	32	55	75	81	28	65	10	35.3	8.79	1.6
MSSH0300254	1	-DIN7	25	35	48	75	81	28	30	10	38.3	8.79	0.7
MSSH0300255	2	-DIN7	25	40	62	75	81	28	65	12	43.3	8.79	1.6
MSSH0300256	1	-DIN7	25	45	58	75	81	28	30	14	48.8	8.79	0.7
MSSH0300281	2	-DIN7	28	22	36	84	90	28	56	6	24.8	9.85	1.7
MSSH0300282	1	-DIN7	28	25	36	84	90	28	30	8	28.3	9.85	0.9
MSSH0300283	2	-DIN7	28	25	44	84	90	28	60	8	28.3	9.85	1.8
MSSH0300284	1	-DIN7	28	30	45	84	90	28	30	8	33.3	9.85	0.9
MSSH0300285	2	-DIN7	28	30	50	84	90	28	60	8	33.3	9.85	1.8
MSSH0300286	2	-DIN7	28	32	55	84	90	28	65	10	35.3	9.85	1.9
MSSH0300287	1	-DIN7	28	35	48	84	90	28	30	10	38.3	9.85	0.9
MSSH0300288	2	-DIN7	28	35	55	84	90	28	65	10	38.3	9.85	1.9
MSSH0300289	2	-DIN7	28	40	62	84	90	28	65	12	43.3	9.85	1.9
MSSH03002810	1	-DIN7	28	45	58	84	90	28	30	14	48.8	9.85	0.9
MSSH03002811	2	-DIN7	28	45	68	84	90	28	65	14	48.8	9.85	1.9
MSSH0300321	1	-DIN7	32	25	36	96	102	28	30	8	28.3	11.25	1.2
MSSH0300323	1	-DIN7	32	30	45	96	102	28	30	8	33.3	11.25	1.2
MSSH0300323	2	-DIN7	32	32	55	96	102	28	65	10	35.3	11.25	2.5
MSSH0300324	1	-DIN7	32	35	48	96	102	28	30	10	38.3	11.25	1.2
MSSH0300325	2	-DIN7	32	40	62	96	102	28	65	12	43.3	11.25	2.5
MSSH0300326	1	-DIN7	32	45	58	96	102	28	30	14	48.8	11.25	1.2
MSSH0300327	1	-DIN7	32	60	80	96	102	28	30	18	64.4	11.25	1.2
MSSH0300361	1	-DIN7	36	25	36	108	114	28	30	8	28.3	12.66	1.4
MSSH0300362	1	-DIN7	36	35	48	108	114	28	30	10	38.3	12.66	1.4
MSSH0300363	1	-DIN7	36	45	58	108	114	28	30	14	48.8	12.66	1.4
MSSH0300364	2	-DIN7	36	45	68	108	114	28	65	14	48.8	12.66	3.1
MSSH0300365	1	-DIN7	36	60	80	108	114	28	30	18	64.4	12.66	1.4
MSSH0300401	1	-DIN7	40	25	36	120	126	28	30	8	28.3	14.07	1.8

相关商品专利

AMS®K型直线导轨齿条用齿轮 **MSSH-DIN7**

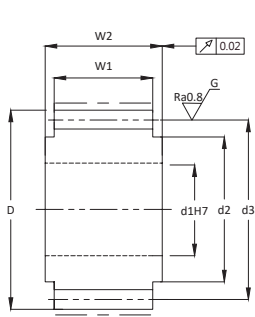


圖1 / Fig. 1

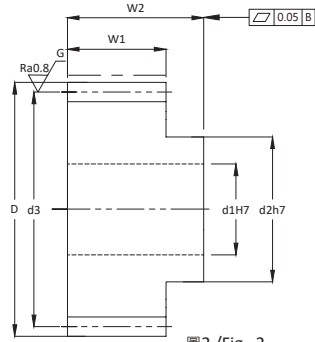
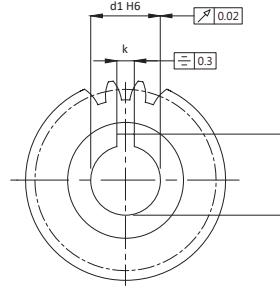


圖2 / Fig. 2



模數 3 / Module 3

系列 MSSH-DIN7 直齒磨削
齒輪品質等級 DIN 7

材料 SCM415/SCM440
硬度 HRC 50~55°
硬化處理 齒面磨削

單位 / Dimension : mm

型號 Code	圖 Fig.	DIN	齒 數 No. of Teeth	d1	d2	d3	D	W1	W2	k	h	F _{ta} kN	KG
模數 3 / Module 3													
MSSH0300402	1	-DIN7	40	35	48	120	126	28	30	10	38.3	14.07	1.8
MSSH0300403	1	-DIN7	40	45	58	120	126	28	30	14	48.8	14.07	1.8
MSSH0300404	1	-DIN7	40	60	80	120	126	28	30	18	64.4	14.07	1.8
MSSH0300451	1	-DIN7	45	25	36	135	141	28	30	8	28.3	15.83	2.2
MSSH0300452	1	-DIN7	45	35	48	135	141	28	30	10	38.3	15.83	2.2
MSSH0300453	1	-DIN7	45	45	58	135	141	28	30	14	48.8	15.83	2.2
MSSH0300454	1	-DIN7	45	60	80	135	141	28	30	18	64.4	15.83	2.2
MSSH0300501	1	-DIN7	50	35	48	150	156	28	30	10	38.3	16.45	2.7
MSSH0300502	1	-DIN7	50	45	58	150	156	28	30	14	48.8	16.45	2.7
MSSH0300561	1	-DIN7	56	45	58	168	174	28	30	14	48.8	16.73	3.4
MSSH0300631	1	-DIN7	63	45	58	189	195	28	30	14	48.8	17.02	4.2
MSSH0300632	1	-DIN7	63	60	80	189	195	28	30	18	64.4	17.02	4.2

相关商品专利

AMS®K型直线导轨齿条用齿轮 **MSSH-DIN7**

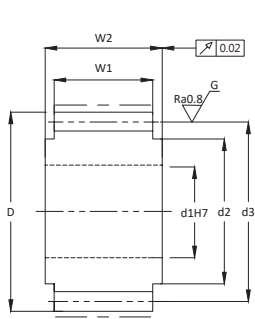


圖1 / Fig. 1

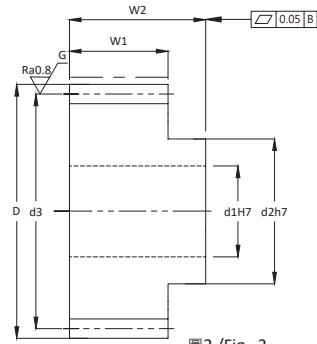
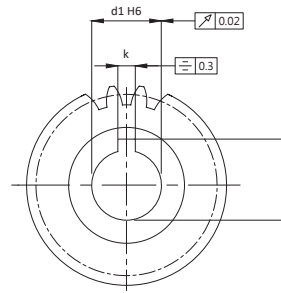


圖2 / Fig. 2



模數 4 / Module 4

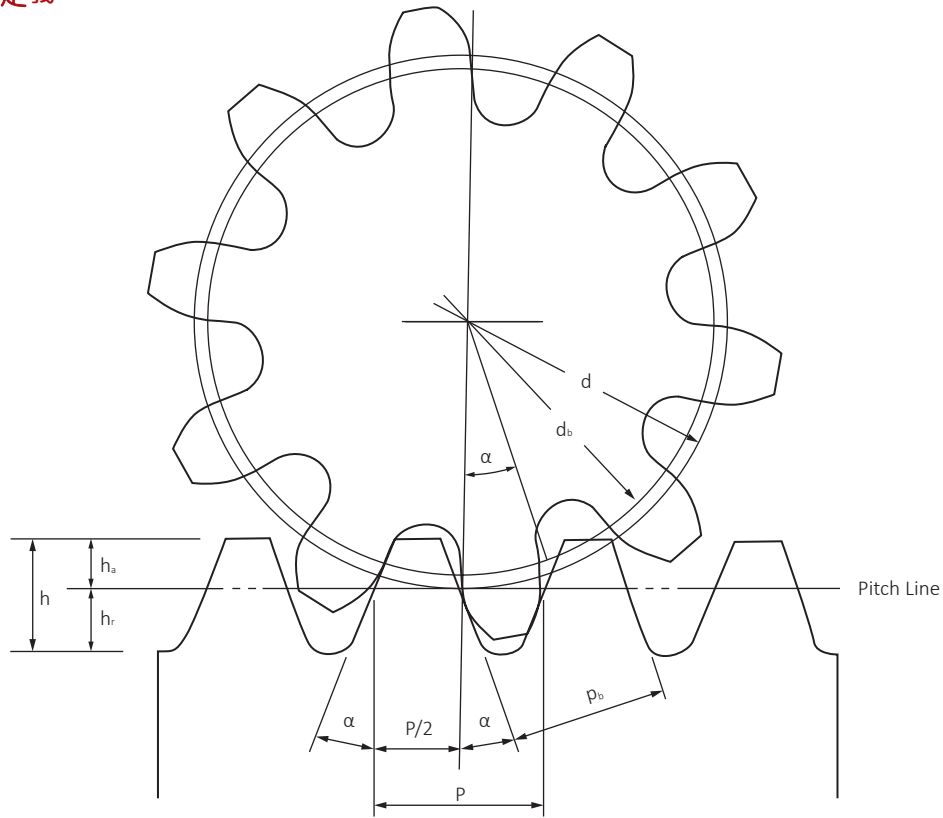
系列 MSSH-DIN7 直齒磨削
齒輪品質等級 DIN 7

材料 SCM415/SCM440
硬度 HRC 50~55°
硬化處理 齒面磨削

單位 / Dimension : mm

型號 Code	圖 Fig.	DIN	齒 數 No. of Teeth	d1	d2	d3	D	W1	W2	k	h	F _{ta} kN	KG
模數 4 / Module 4													
MSSH0400201	2		20	32	55	80	88	40	75	10	35.3	11.77	1.8
MSSH0400202	1		20	35	52	80	88	40	50	10	38.3	11.77	1.2
MSSH0400203	2		20	35	55	80	88	40	75	10	38.3	11.77	1.8
MSSH0400204	1		20	45	65	80	88	40	50	14	48.8	11.77	1.2
MSSH0400205	2		20	40	62	80	88	40	75	12	43.3	11.77	1.8
MSSH0400221	1		22	35	52	88	96	40	50	10	38.3	12.95	1.4
MSSH0400222	1		22	45	65	88	96	40	50	14	48.8	12.95	1.4
MSSH0400223	2		22	45	68	88	96	40	75	14	48.8	12.95	2.1
MSSH0400251	2		25	32	55	100	108	40	75	10	35.3	16.75	2.7
MSSH0400252	1		25	35	52	100	108	40	50	10	38.3	16.75	1.8
MSSH0400253	2		25	35	55	100	108	40	75	10	38.3	16.75	2.7
MSSH0400254	2		25	40	62	100	108	40	75	12	43.3	16.75	2.7
MSSH0400255	1		25	45	65	100	108	40	50	14	48.8	16.75	1.8
MSSH0400256	2		25	55	80	100	108	40	80	16	59.3	16.75	2.9
MSSH0400281	1		28	35	52	112	120	40	50	10	38.3	18.76	2.2
MSSH0400282	1		28	45	65	112	120	40	50	14	48.8	18.76	2.2
MSSH0400283	2		28	45	68	112	120	40	75	14	48.8	18.76	3.3
MSSH0400321	1		32	35	52	128	136	40	50	10	38.3	21.44	2.9
MSSH0400322	1		32	45	65	128	136	40	50	14	48.8	21.44	2.9
MSSH0400323	2		32	55	80	128	136	40	80	16	59.3	21.44	4.6
MSSH0400324	2		32	75	110	128	136	40	100	20	79.9	21.44	5.7
MSSH0400401	1		40	45	65	160	168	40	50	14	48.8	26.80	4.4
MSSH0400402	1		40	60	80	160	168	40	50	18	64.4	26.80	4.4
MSSH0400403	2		40	75	110	160	168	40	100	20	79.9	26.80	8.7

標準直齒條和齒輪定義



標準直齒輪

模數	m
壓力角	$\alpha = 20^\circ$
齒冠高	$h_a = m$
齒根高	$h_r \geq 1.25m$
齒全深	$h \geq 2.25m$
有效齒深	$h_w = 2.00m$
齒頂隙	$c = 0.25m$
標準節距	$p = \pi m$
基圓節距	$p_b = p \cos \alpha$
標準圓直徑	$d = mz$
基圓直徑	$d_b = d \cos \alpha$
$r_f = R$ 角	
S= 齒厚	

Module	m
Pressure Angle	$\alpha = 20^\circ$
Addendum	$h_a = m$
Dedendum	$h_r \geq 1.25m$
Whole Depth	$h \geq 2.25m$
Working Tooth Depth	$h_w = 2.00m$
Clearance	$c = 0.25m$
Circular Pitch	$p = \pi m$
Base Circle Pitch	$p_b = p \cos \alpha$
Standard Circle Dia	$d = mz$
Base Circle Diameter	$d_b = d \cos \alpha$
$r_f =$ Root Radius	
S= Circular Tooth Thickness	

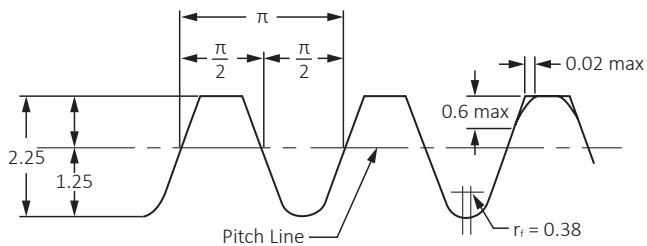


圖 1-1 ISO 53 針對基本公制齒條的模數 1 進行標準化
Fig. 1-1 The Basic Metric Rack From ISO 53 Normalized for Module 1

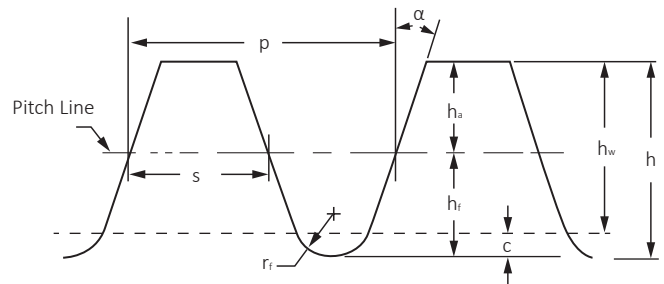


圖 1-2 基本英制徑節齒條的 DP1 進行標準化
Fig. 1-2 The Basic Inch Diametral Pitch Rack Normalized for 1 Diametral Pitch

世界首个直线运动系统的创新技术!

中国直线运动创始人家

亚姆斯(AMS)中国代理网

The map shows the following regional distributors:

- 黑龙江省:** 恩迪(沈阳)传动设备有限公司
024-86310303
代理地区: 辽宁/吉林/黑龙江
代销商品: 力平 / RLR-系列导轨 / 环形导轨, 工程塑料滚轮直线导轨 / 环形齿轮导轨。
- 吉林省:** 西安鑫鹏飞机电有限公司
029-86937996
代理地区: 北京
代销商品: RLR-系列导轨 / 环形导轨, 工程塑料滚轮直线导轨 / 环形齿轮导轨, 快静直线导轨。
- 辽宁省:** 山东鲁赢机电有限公司
0635-5281520
代理地区: 山东
代销商品: 力平 / RLR-系列导轨 / 环形导轨, 工程塑料滚轮直线导轨 / 环形齿轮导轨。
- 北京/天津/河北省/山东省:** 四川可瑞特精工科技有限公司
028-64163556
代理地区: 四川/重庆
代销商品: 力平 / RLR-系列导轨 / 环形导轨, 工程塑料滚轮直线导轨 / 环形齿轮导轨。
- 江苏省:** 山东基翔自动化设备有限公司
0536-2225805
代理地区: 江苏省
代销商品: RLR-系列导轨 / 环形导轨, 工程塑料滚轮直线导轨 / 环形齿轮导轨, 快静直线导轨。
- 浙江省:** 东莞市恒进精密机电有限公司
0769-83605390
代理地区: 广东
代销商品: 力平 / RLR-系列导轨 / 环形导轨, 工程塑料滚轮直线导轨 / 环形齿轮导轨。
- 四川省/重庆市:** 西安宣亿自动化设备有限公司
029-68861311
代理地区: 新疆/陕西/宁夏/甘肃
代销商品: 力平 / RLR-系列导轨 / 环形导轨, 工程塑料滚轮直线导轨 / 环形齿轮导轨。

点击这里, 您可以查看我们公司网站上的许多产品。
WWW.AMS88.COM